



**med**<sup>®</sup>  
**TEXTILE**

Каталог  
на бандажните продукти

Октомври 2014

**БАНДАЖНИ ПРОДУКТИ**

## БАНДАЖНИ ПРОДУКТИ

### За компанията

Technomedica LLC е член на швейцарската търговско-промишлена корпорация Medpack Swiss Group, доказателство за качеството на произвежданите продукти.

Компанията е специализирана в производството на медицински изделия. Основните продукти са създадени с цел: придържане и поддържане на крайниците и други части на човешкото тяло; възстановяване на нормалното им функциониране и съкращаване периода на рехабилитация, а също така и създаване на усещане за комфорт при активен стил на живот и занимания със спорт. Компанията предлага на потребителите ортопедични яки, коректори на стойката, корсети за кръста, следоперативни бандажи, абдоминални корсети, бандажи при хернии, бандажи за поддържане на долните и горни крайници, бандажи за бременни жени, еластични бинтове и множество други изделия.

В продуктовата гама на компанията има медицински бандажни изделия не само за масово потребление, а и със специално медицинско предназначение. Подготвя се лансирането на цяла серия нови изделия. В тясно сътрудничество с водещи специалисти в областта постоянно се усъвършенстват вече съществуващите модели.

Технологичното оборудване на плетачно-тъкачния цех с най-съвременните автоматични станове на световно известната швейцарска компания JACOB MULLER A.G. – гаранция за отличното качество на произвежданата продукция. Останалите звена също са оборудвани от водещи световни производители. Машините и станове се обслужват от опитен персонал, преминал обучение и стаж в Швейцария.

Съвременните специализирани и универсални машини са предпоставка за мощна производствено-технологична база.

Medtextile® се обезпечава от собствени суровини от най-високо качество и не зависи от външни доставчици на еластични и коланни ленти, обикновени ленти или други окантвачи материали.



### Контрол на качеството / Сертифициране

Модерното оборудване, съвременните материали и прогресивните технологии дават възможност да се гарантира най-високо качество на целия асортимент. Прецизният подход към организацията на производствените процеси и строгият тристепенен контрол на качеството позволяват конкуриране с водещите световни лидери в този отрасъл.

Безкомпромисното качество, стилният дизайн, привлекателната опаковка и разумната цена са основните характеристики на продукцията на ТМ Medtextile®.

В предприятието е внедрена „Система за управление на качеството“ в съответствие със стандарт ISO 9001:2008, Доказателство за качеството е и престижният международен сертификат TUV Rheinland.

Също така успешно е внедрено сертифициране по ISO 13485:2003+AC:2009 „Система за управление на качеството на производителите на медицински изделия“ и сертифицирането в съответствие с европейски и световни стандарти като Conformance Européenne (CE), Росстандарт и Укрспро. Качеството на продукцията е утвърдено със съответните международни и местни сертификати.



ISO 9001:2008  
ISO 13485:2012 + AC:2012





## БАНДАЖНИ ПРОДУКТИ

### Каталог на материалите

В производството се използват само най-добрите, утвърдени със сертификат за качество, материали от водещи доставчици и производители.



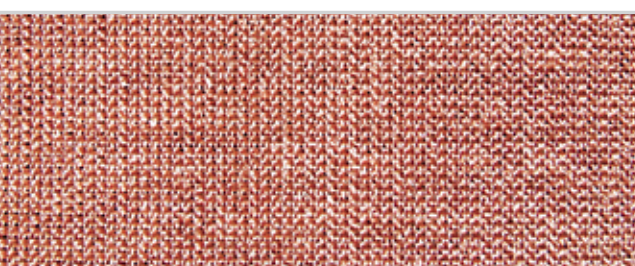
#### БАНДАЖНА ЛЕНТА



Здравата, еластична, въздухопропусклива бандажна лента осигурява нужната степен на фиксация и максимален комфорт по време на използване.



#### АЕРОПРЕН



Аеропренът, или дишащ неопрен, има уникалната способност да задържа топлината на тялото, без да пречи на дишането на кожата. Вътрешният слой, прилепващ към кожата, е изработен от висококачествен памук.

### Каталог на материалите



#### НОРМОФЛЕКС



Трислойният въздухопропусклив материал притежава омекотяващи и загряващи свойства. Вътрешният слой, прилепващ към кожата, е изработен от натурален висококачествен памук.



#### ЕСТЕСТВЕНА ОВЧА ВЪЛНА



Осигурява нормален топлообмен на тялото, регулира влажността, оказва затоплящо действие, осъществява микромасаж, което води до подобряване циркулацията на кръвта и нормализиране на кръвообращението.



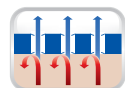


## БАНДАЖНИ ПРОДУКТИ

### Условни означения на материалите



ЕСТЕСТВЕН ПАМУК



ПЕРФОРИРАН НЕОПРЕН



ПОЛИЕСТЕР



НЕОПРЕН



ЛАТЕКС



МОДЕЛИРУЕМИ РЕБРА,  
ТВЪРДИ, СТОМАНЕНИ



КАПРОН / ПОЛИАМИД /  
НАЙЛОН



МОДЕЛИРУЕМИ РЕБРА,  
ТВЪРДИ, МЕТАЛНИ



ПЕНОПОЛИУРЕТАН



РЕБРА ТВЪРДИ, ПЛАСТМАСОВИ



ВИСКОЗА /  
ТРИКОТАЖНА МАТЕРИЯ



РЕБРА ТВЪРДИ, СПИРАЛНИ



ИЗКУСТВЕНА КОЖА



МОНОЦЕНТРИЧЕН ШАРНИР  
(1-ОСЕВ)



ДОБАВКИ (ВЛОЖКИ)  
СЪС СПЕЦИАЛНА  
ЕРГНОМИЧНА ФОРМА



ПОЛИЦЕНТРИЧЕН ШАРНИР  
(2-ОСЕВ)

### Опаковка



## БАНДАЖНИ ПРОДУКТИ

### Ортопедични яки



арт. №. 1001

#### ОРТОПЕДИЧНА ЯКА С МЕКА ФИКСАЦИЯ

Указания за употреба:

Ортопедичната яка се използва при всички заболявания на шийната част на гръбначния стълб, при травми на шийните прешлени и меките тъкани на шията, травми от внезапно или рязко движение на главата и шията, в следоперативен период.

- Ограничават движенията в шийната част на гръбначния стълб, намалявайки болезнените симптоми
- Поддържа шията в правилно положение
- Осигурява загреващо и меко масажно действие, съдейства за по-бързото оздравяване
- Дунапренът осигурява мекота и комфорт при използване
- Закопчаването-велкро гарантира по-добро прилепване на бандажа към шията



Определяне на размера	Размери			Максимално отклонение	Цвят
	I	II	III		
Дължина на шията, см	7,5	9	11	± 1,0 cm	бежов
Обиколка на шията, см	28-49			± 1,0 cm	



арт. №. 1005

#### ОРТОПЕДИЧНА ЯКА С МЕКА ФИКСАЦИЯ И ТВЪРДА ВЛОЖКА

Указания за употреба:

Ортопедичната яка се използва при всички типове заболявания на шийната част на гръбначния стълб, при травми на шийните прешлени и меките тъкани на шията, травми от внезапно движение на главата и шията, в следоперативен период.

- Ограничават движенията в шийната част на гръбначния стълб, намалявайки болезнените симптоми
- Поддържа шията в правилно положение
- Осигурява загреващо и меко масажно действие, съдейства за по-бързото оздравяване
- Твърдият панел осигурява допълнителна фиксация на шията и може да бъде свален при необходимост от постепенно увеличаване амплитудата на движение на шията.
- Дунапренът осигурява мекота и комфорт при използване
- Закопчаването-велкро гарантира по-добро прилепване на бандажа към шията.



Определяне на размера	Размери			Максимално отклонение	Цвят
	I	II	III		
Дължина на шията, см	7,5	9	11	± 1,0 cm	бежов
Обиколка на шията, см	28-49			± 1,0 cm	

### Коректори на стойката



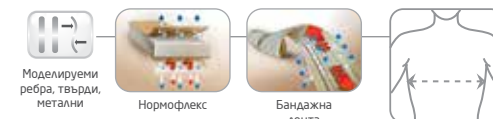
арт. №. 2005

#### ДЕТСКИ КОРЕКТОР НА СТОЙКАТА

Указания за употреба:

Коректорът на стойката осигурява формиране на правилна стойка при децата и подрастващите, намалява болките в горната част на гърба, предизвиквани от сколиоза, кифоза, кифозосколиоза или артрит, предотвратява деформацията на гръбначния стълб, формира навик за правилна стойка, помага да се избегнат много заболявания, свързани с неправилната стойка (нарушения на дихателната, сърдечно-съдовата, храносмилателната и други системи). Правилно поставеният коректор издърпва раменете назад, разпъва гръдния кош и изправя гръбначния стълб. Чувството на умора в мускулите е индикация за ефективната употреба на коректора. Лечебното действие е обусловено от ефекта „запомняне на правилното положение“ на гръбнака. Препоръчва се в съчетание с комплекс лечебна физкултура

- Кориригират неправилната стойка и предпазват от изгърбване
- Допълнителните подсилени подвижни метални ребра помагат за изравняване на гръбначния стълб и осигуряват правилна стойка. При нужда ребрата могат да се моделират в зависимост от нужната степен на фиксация
- Широкике ремъци на коректора меко разпределят налягането на раменете
- Еластичните ремъци са разположени удобно около тялото, придържайки изделието в правилно положение



Определяне на размера	Размери			Максимално отклонение	Цвят
	S	M	L		
Гръдна обиколка, см	42-50	51-60	61-68	± 1,0 cm	бежов



арт. №. 2011

#### КОРЕКТОР НА СТОЙКАТА, ЕЛАСТИЧЕН, С ТВЪРДИ РЕБРА

Указания за употреба:

Коректорът за стойка с твърди ребра коригира неправилната стойка, намалява болките в горната част на гърба, предизвиквани от кифоза, сколиоза, остеопороза или артрит. Използва се в период на рехабилитация след операции и травми на гръдната част на гръбначния стълб. Еластичните ремъци задържат раменете в правилно положение. Твърдите метални ребра подобряват стойката и подпомагат изправеното положение на гръбнака.

- Двете твърди ребра помагат да се изправи гърбът и осигуряват правилна стойка. Ребрата при необходимост може да се моделират в зависимост от нужната степен на фиксация.
- Широкике ремъци на коректора меко разпределят натиска върху раменете
- Еластичните ремъци са разположени удобно около тялото, придържайки коректора в правилно положение

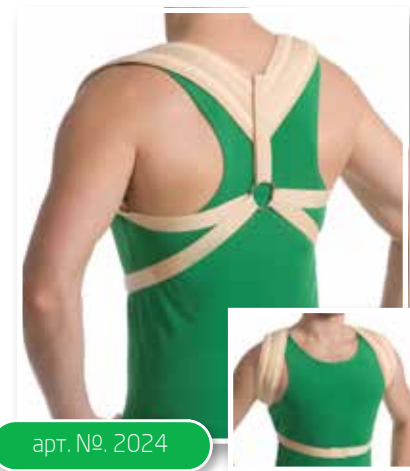


Определяне на размера	Размери					Максимално отклонение	Цвят
	S	M	L	XL	XXL		
Гръдна обиколка на нивото на лопатките, см	64-76	77-89	90-102	103-116	117-130	± 1,0 cm	бежов



## БАНДАЖНИ ПРОДУКТИ

### Коректори на стойката и корсети



арт. №. 2024

#### КОРЕКТОР ЗА КЛЮЧИЦА С ПОДСИЛЕНА ФИКСАЦИЯ

Указания за употреба:

Коректорът, подпомага формирането на правилна стойка, намалява болката в горната част на гръбнака, предизвикана от сколиоза, кифоза, кифозосколиоза или артрит, формира навици за правилна стойка, помага за избягването на много заболявания, свързани с неправилна стойка (нарушения на дихателната, сърдечно-съдовата, храносмилателната и други системи). Триъгълната форма на коректора меко разпределя налягането на раменете. За фиксиране е снабден със закопчалка-велкро.

- Ефективно средство за корекция на неправилна стойка и изгърбване на раменете.
- Може да се използва при счупване на ключица в периода на образуване на костен мазол
- Фиксира ключицата в правилно положение за по-бързо оздравяване
- Стелента на фиксация може да се регулира при необходимост от лека до силна
- Широките ремъци меко разпределят налягането на раменете



Определяне на размера	Размери					Максимално отклонение	Цвят
	S	M	L	XL	XXL		
Гръдна обиколка на нивото на лопатките, см	64-76	77-89	90-102	103-116	117-130	± 1,0 cm	бежов



арт. №. 3011

#### КОРСЕТ ЕЛАСТИЧЕН (С 4 ТВЪРДИ РЕБРА)

Указания за употреба:

Корсетът се използва при остеохондроза, радикулит, измествания и хернии на междупрешленните дискове, травми, прищипани нерви, хронични болки в лумбалната област. Благодарение на 4 твърди ребра корсетът осигурява надеждно поддържане на кръста, отпускане мускулите на гръбнака и нормализиране на кръвообращението.

- Четирите свалящи се твърди ребра осигуряват надеждно поддържане и фиксация на кръстната част на гръбнака. Ребрата при нужда може да се моделират в зависимост от нужната степен на фиксация.
- Допълнителните еластични ремъци комфортно се разполагат около талията и осигуряват необходимото ниво на стягане на кръста
- В комплект със сваляща се възглавничка по формата на кръста за отлично прилепване към тялото
- Корсетът добре моделира контурите на тялото и не се забелязва под дрехите



Определяне на размера	Размери								Максимално отклонение	Цвят
	XS	S	M	L	XL	XXL	XXXL	XXXXL		
Обиколка на талията, см	50-60	61-70	71-80	81-90	91-100	101-110	111-120	121-130	± 1,0 cm	бежов

### Абдоминални корсети



арт. №. 4001

#### КОРСЕТ (С ТВЪРДИ РЕБРА)

Указания за употреба:

Корсетът се използва при остеохондроза, радикулит, размествания и хернии на междупрешленните дискове, защипани нерви, травми, хронични болки в лумбалната област. Благодарение на трите твърди ребра, корсетът осигурява надеждно поддържане на кръста, отпускане на гръбната мускулатура и нормализиране на кръвообращението. Също така корсетът може да се използва след раждане и след операция на коремната стена. Корсетът поддържа мускулите на корема, осигурява умерено налягане на предната коремна стена и предотвратява отварянето на следоперативни шевове.

- Трите подвижни подсилени стоманени ребра осигуряват стабилност в лумбалната част на гръбначния стълб на кръста. Ребрата при нужда може да се моделират в зависимост от необходимата степен на фиксация.
- Намаляване на болката и предпазване от травми на кръста
- Осигурява поддържане на коремните мускули в следоперативен или следродов период
- Предпазва от отваряне на следоперативни шевове и възникване на следоперативни коремни хернии



Определяне на размера	Размери								Максимално отклонение	Цвят
	XS	S	M	L	XL	XXL	XXXL	XXXXL		
Обиколка на талията, см	50-60	61-70	71-80	81-90	91-100	101-110	111-120	121-130	± 1,0 cm	бежов



арт. №. 4002

#### ЕЛАСТИЧЕН КОРСЕТ

Указания за употреба:

Корсетът се използва за възстановяване на мускулния тонус след раждане и след операции, предпазва от отваряне на следоперативни шевове. Корсетът поддържа коремните мускули, осигурява умерено налягане и намалява отпускането на корема.

- Предназначен е за поддържане на корема след операции и раждания
- Предпазва от отваряне на следоперативни шевове и възникване на следоперативни коремни хернии
- Добре моделира контурите на тялото и е незабележим под дрехите
- Въздухопропускливият олекотен материал на корсета осигурява максимален комфорт при употреба



Определяне на размера	Размери								Максимално отклонение	Цвят
	XS	S	M	L	XL	XXL	XXXL	XXXXL		
Обиколка на талията, см	50-60	61-70	71-80	81-90	91-100	101-110	111-120	121-130	± 1,0 cm	бежов

## БАНДАЖНИ ПРОДУКТИ

### Бандажи за бременни / Бандажи при хернии



#### БАНДАЖ ЗА БРЕМЕННО, ЕЛАСТИЧЕН

Указания за употреба:  
Бандажът се използва в периода на бременност за намаляване на болките в кръстната част на гръбнака и бедрата. Благодарение на двете подвижни твърди ребра ефективно сваля напрежението в долната част на гърба и поддържа корема по време на бременността. Въздухопропускливият еластичен материал, от който е изработен бандажът, осигурява комфорт при употреба по всяко време на годината.

- Облекчава болките в областта на кръста и бедрата
- Предотвратява появата на стрии в областта на корема
- Позволява да се запази правилната стойка и да продължава активният начин на живот по време на бременността
- Незабележим е под дрехите

арт. №. 4505



Определяне на размера	Размери						Максимално отклонение	Цвят
	S	M	L	XL	XXL	XXXL		
Обиколка на ханша, см	89-97	98-106	107-115	116-124	125-134	135-144	± 1,0 cm	бежов



#### БАНДАЖ ЗА ЛЯВА И ДЯСНА ХЕРНИЯ

Указания за употреба:  
Бандажът се използва при слабинни и бедрени хернии с цел предпазване от усложнения, а също така в следоперативен период за профилактика на рецидиви от хернии. Също така бандажът се използва за предпазване от увеличаване на хернии при значителни физически натоварвания, свързани с вдигане на тежести. Бандажът е снабден с две подвижни вложки (добавки) с лява и дясна посока, които се преместват в зависимост от локализацията на хернията. Бандажът е изработен във вид на еластичен пояс и има допълнителна примка, позволяваща регулиране на степента на натиск на вложката (добавката) на мястото на хернията. Бандажът се поставя само на прибрана херния.

- Осигурява локален натиск на участъка на изпъкналата херния
- Подвижните вложки (добавки) са с уникална анатомична форма и надеждно поддържат хернията от изпадане
- Позволява да се регулира степента на налягане с помощта на еластични ремъци
- Въздухопропускливият олекотен материал на бандажа осигурява максимален комфорт при употреба

арт. №. 5001



Определяне на размера	Размери			Максимално отклонение	Цвят
	XS/S	M/L	XL/XXL		
Обиколка на ханша, см	78-95	96-116	117-134	± 1,0 cm	бежов

### Бандажи при хернии / Бандажи за долните крайници



#### БАНДАЖ ПРИ ПЪПНА ХЕРНИЯ

Указания за употреба:  
Бандажът се използва при пъпни хернии с цел предпазване от изпадане и защипване на торбичката на хернията, а също така за предпазване от по-нататъшно увеличаване размерите на хернията. Бандажът се поставя само на прибрана херния.

- Осигуряване на локален натиск върху участъка на изпъкналата херния
- Подвижна вложка за сигурно задържане на хернията от изпадане
- Допълнителни твърди ребра, които пречат на усукването и плъзгането на бандажа
- Въздухопропускливият олекотен материал на бандажа осигурява максимален комфорт при използване

арт. №. 5051



Определяне на размера	Размери				Максимално отклонение	Цвят
	XS/S	M/L	XL/XXL	XXXL/XXXXL		
Обиколка на талията, см	50-70	71-90	91-110	111-130	± 1,0 cm	бежов

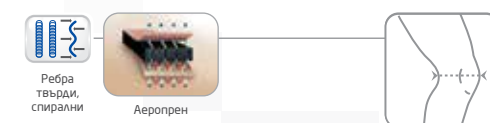


арт. №. 6058

#### ОРТЕЗА ЗА КОЛЯНО С ОТВОР ЗА ПАТЕЛАТА

Указания за употреба:  
За осигуряване на максимална фиксация и натиск на коленната става при травми и разтягания на връзки, при болки в ставите, обусловени от артрити, синовити и бурсити. Ортезата осигурява отлична поддръжка на страничните връзки и менискуси. Използва се също при обикновени навяхвания или травми по време на спортни занимания.

- Конструкцията на ортезата е ефективна при ограничена подвижност на ставата, оток на ставата и при повишена телесна маса
- Намалява болката, благодарение на загреващото и микромасажно действие на дишания неопрен
- Отворът и еластичният пръстен ограничават подвижността и защитават капачката на коляното
- Двете твърди ребра и фиксиращите ремъци осигуряват допълнителна стабилност на ставата
- Подходяща за ляв и десен крак



Определяне на размера	Размери			Максимално отклонение	Цвят
	S/M	L/XL	XXL		
Обиколка на коляното, см	28-39	40-51	52-57	± 1,0 cm	бежов

## БАНДАЖНИ ПРОДУКТИ

### Бандажи за долни и горни крайници



арт. №. 7034

#### БАНДАЖ ЗА ХОДИЛОТО С ЛЕКА ФИКСАЦИЯ

Указания за употреба:  
Бандажът се използва при травми на ходилото, при разтягане на връзки, артрити или артрози, а също така в период на рехабилитация след сваляне на гипс. Също така се използва при обикновени навяхвания или травми по време на спортни занимания.

- Осигурява мека фиксация и натиск на ставата на ходилото
- Анатомичната форма с отвор за петата е по-удобна за ежедневно ползване
- Въздухопропускливият олекотен материал на бандажа осигурява максимален комфорт при използване
- Подходящ за ляв и десен крак



Бандажна лента



Определяне на размера	Размери			Максимално отклонение	Цвят
	M	L	XL		
Обиколка на глезена под ставата, см	21-26	27-32	33-38	± 1,0 cm	<input type="radio"/> черен <input type="radio"/> бежов



арт. №. 8505

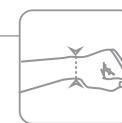
#### НАКИТНИК С ЛЕКА ФИКСАЦИЯ

Указания за употреба:  
Накитникът се използва при травми на китката, при разтягане на връзки, артрози, артрити, бурсити, синовити, а също така в период на рехабилитация след сваляне на гипс. Използва се също за предпазване от изкълчвания или травми по време на спортни занимания.

- Осигурява мека фиксация и натиск на ставата на китката
- Еластичната примка за палеца улеснява поставянето
- Въздухопропускливият олекотен материал на накитника осигурява максимален комфорт при използване
- Анатомична форма, удобна за ежедневно ползване
- Подходящ за лява и дясна ръка



Бандажна лента



Определяне на размера	Размери		Максимално отклонение	Цвят
	S/M	L/XL		
Обиколка на китката, см	14-19	20-27	± 1,0 cm	<input type="radio"/> черен <input type="radio"/> бежов

### Бандажи за горните крайници



арт. №. 8552

#### ОРТЕЗА ЗА СТАВАТА НА КИТКАТА С ФИКСАЦИЯ НА ПАЛЕЦА

Указания за употреба:  
Ортезата се използва при травми на ставата на китката /гривнена става/ или ставата на палеца /проксимална става/, при разтягане на връзки, артрози, артрити, бурсити, синовити, а също така в период на рехабилитация след гипсова превръзка. Също така се използва за профилактика на обикновени навяхвания или травми по време на спортни занимания.

- Осигурява фиксация и натиск на ставата на китката и ставата на палеца
- Намалява болката и отока, благодарение на загреващото и микромасажно действие
- Твърдата пластина и допълнителните ремъци осигуряват сигурно стабилизиране на ставите
- Подходящ за лява и дясна ръка



Моделируеми ребра, твърди метали



Аеропрен



Определяне на размера	Размери		Максимално отклонение	Цвят
	S/M	L/XL		
Обиколка на китката, см	14-19	20-27	± 1,0 cm	<input type="radio"/> бежов



арт. №. 9912

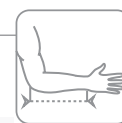
#### ПОДДЪРЖАЩА ТУНИКА ЗА ФИКСИРАНЕ НА РЪКА, ОЛЕКОТЕНА

Указания за употреба:  
Фиксаторът се използва при счупвания на ръка, разтягане на връзки, а също така в следоперативен период

- Поддържа ръката и намалява напрежението във врата
- Допълнителният ремък осигурява надеждно стабилизиране на ръката
- Въздухопропускливата материя осигурява комфорт при използване
- Подходящ за лява и дясна ръка



PE Полиестер



Определяне на размера	Размери				Максимално отклонение	Цвят
	S	M	L	XL		
Дължина на предмишницата, см	21-27	28-33	34-40	41-47	± 1,0 cm	<input type="radio"/> черен <input type="radio"/> бяло





**medpack**  
SWISS GROUP

MEDPACK SWISS GMBH IS A MEMBER OF  
MEDPACK SWISS GROUP, SWITZERLAND



[medtextile-swiss.com](http://medtextile-swiss.com)

EC REP **MedPack Swiss GmbH**  
**SWITZERLAND**

Tramstrasse 16, 9442, Berneck  
Tel +41 71 747 11 95  
Fax +41 71 747 11 91  
[info@medpack-group.com](mailto:info@medpack-group.com)  
[medpack-group.com](http://medpack-group.com)

**Manufacturing Factory**  
**Technomedica Llc**

24-A Berezinskaya Str.,  
Dnipropetrovsk, Ukraine, 49130  
Tel/Fax +38 056 378 99 56  
[info@med-textile.com](mailto:info@med-textile.com)

**Latvia / Lithuania / Estonia**

SIA «Medhouse Baltic»  
Latvija, Rīga,  
Bauskas iela 58A, LV-1004  
tel. + 371 67 61 75 76

**Moldova**

ÎM «Delta-Medica» SRL  
stradela Studenților 6b, mun. Chișinău,  
Republica Moldova,  
tel. +373 22 31 38 92,  
tel/fax +373 22 31 37 25.

**Romania**

MEDHOUSE DISTRIBUTION LTD  
145, Pacurari str, bl.594, Iasi, Romania  
phone: +40 332803353, +40 737214304,  
email: [romania@medpack-swiss.com](mailto:romania@medpack-swiss.com).

**България**

“Медхаус Суис България” ООД,  
1404, гр. София, бул. България №102,  
бизнес център Белисимо офис 45,  
телефон: +359 884807111,  
e-mail: [office@medhouse.bg](mailto:office@medhouse.bg)



ISO 9001:2008

ISO 13485:2012 + AC:2012



За повече информация  
относно производството  
и нови продукти посетете:

[www.medtextile-swiss.com](http://www.medtextile-swiss.com)

